



L'ADEME en PAYS DE LA LOIRE

Acteur de la transition énergétique et environnementale



La direction régionale de l'ADEME inscrit son action dans le soutien à la transition énergétique et à la mutation environnementale de l'économie et de la société à l'échelle des Pays de la Loire. A ce titre, elle participe activement aux travaux régionaux de prospective et de planification, afin de contribuer à la définition d'un cadre d'orientations stratégiques cohérent et partagé, et à la mise en place d'actions permettant d'atteindre les objectifs régionaux.

Ce document illustre les principaux domaines d'activité de l'ADEME qui constituent ses priorités pour la période actuelle et à venir :

- ▶ accompagner les territoires en démarche environnement et énergie-climat,
- ▶ amplifier la rénovation énergétique des bâtiments,
- ▶ développer la production de chaleur renouvelable,
- ▶ réduire la production des déchets, améliorer leur valorisation et promouvoir la consommation durable,
- ▶ soutenir les initiatives des acteurs économiques pour une meilleure prise en compte des enjeux énergétiques et environnementaux.

Pour mettre en œuvre sa mission de service public, l'ADEME travaille en **partenariat** avec les acteurs du territoire au sein de **réseaux**. Ainsi elle répond mieux aux attentes des **acteurs économiques** (avec les chambres consulaires, fédérations professionnelles, centres techniques, associations d'entreprises...), des **collectivités** (réseau des territoires énergie-climat, réseau prévention des déchets, conseil en énergie partagé...) et des **particuliers** (réseau des Espaces Info Energie).

Avec chacun de ces acteurs, et en s'appuyant sur les ressources et compétences nationales de l'ADEME, les actions de la direction régionale s'inscrivent dans un continuum qui vise à **produire des connaissances** utiles à l'action (études, observatoires, soutien à la recherche), à **mobiliser et convaincre** pour favoriser l'émergence des projets au sein des territoires, à **conseiller** les porteurs de projets en leur apportant une expertise technique, à les **aider à financer** leur réalisation et enfin, à **évaluer** les résultats et valoriser les bonnes pratiques.

En vous permettant de mieux nous connaître, nous souhaitons vous donner envie de travailler ensemble afin de poursuivre ou initier de nouvelles actions, en bénéficiant de notre appui et de nos conseils.

Nos métiers

▶ Connaître	▶ Convaincre et mobiliser	▶ Conseiller	▶ Aider à réaliser
Animation et financement de la recherche, observation	Information et sensibilisation des publics, formation	Mise à disposition d'expertise, soutien de relais et réseaux d'acteurs, élaboration d'outils et de méthodes	Soutien aux études, aux diagnostics et à la concrétisation de projets

Accompagner les démarches territoriales

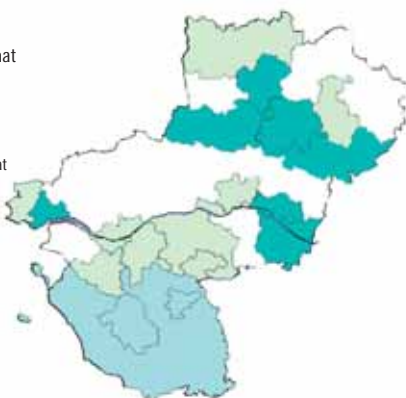
Les territoires sont au cœur de l'action et des projets sur les questions d'environnement, d'énergie et de climat. L'ADEME les accompagne, en particulier à travers l'animation du réseau des chargés de mission climat-énergie. Elle leur apporte ainsi de la méthode, de l'expertise et de la cohérence dans leurs démarches et favorise les échanges de bonnes pratiques.

- ▶ Conseil en Energie Partagé déployé sur **4** nouvelles collectivités
- ▶ **4** nouvelles collectivités en démarche Cit'ergie
- ▶ **8** communes soutenues pour la mise en oeuvre d'une approche environnementale de l'urbanisme sur des projets de PLU
- ▶ Reconversion de friches urbaines : **10** études et **2** opérations financées

2012

Territoires en démarche Energie Climat et PCET accompagnés par l'ADEME

- Territoires anciennement sous contrat
- Territoires avec contractualisation
- Territoires sans contractualisation



Opération repère : Un Conseil en Urbanisme Partagé

Proche du littoral et de la métropole nantaise, le Pays de Grand Lieu, Machecoul et Logne voit croître sa démographie et son urbanisation. C'est pourquoi, à travers le programme « Demain, ma Ville », les élus ont commencé par se forger des outils communs d'analyse et de prospective pour promouvoir un urbanisme durable.

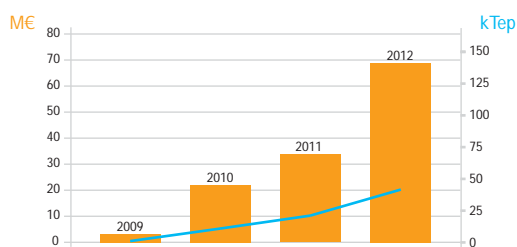
Après une première phase de sensibilisation et de formation sur la problématique des extensions urbaines, les élus ont souhaité expérimenter un Conseil en Urbanisme Partagé - une première en France - qui, à travers la mutualisation du conseil et le partage d'expériences, permet de susciter dynamique collective et projets concrets.

Développer la production de chaleur renouvelable

Depuis 2009, le fonds chaleur a fortement contribué au développement de nombreuses réalisations en Pays de la Loire (biomasse, géothermie, solaire thermique).

Pour le bois-énergie, 54 projets ont été aidés de 2009 à 2012, représentant une production de 42,4 kTep et 134 km de réseaux. La demande va continuer à croître posant alors la question de la ressource. Il s'agit donc de suivre finement sa consommation et de réfléchir à des alternatives complémentaires comme l'importation et la mobilisation d'autres biomasses.

Bilan des aides Fonds Chaleur*



* pour les chaufferies bois et les réseaux de chaleur (hors BCIAT) données cumulées

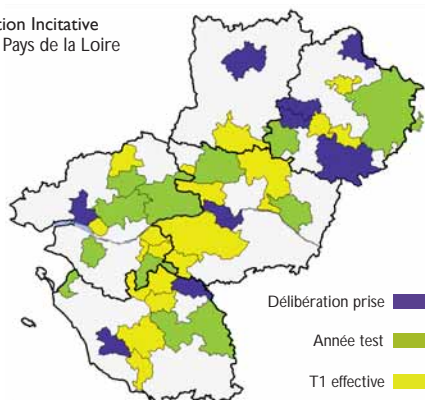
Opération repère : Vers une filière « solaire thermique » de qualité

Développer durablement la filière solaire nécessite d'augmenter la demande et de qualifier l'offre des professionnels (bureaux d'études, installateurs, exploitants). C'est pourquoi, après la réalisation d'un audit approfondi de 25 installations, la direction régionale lance un ensemble d'actions en 2013 : nouvelle formation très opérationnelle à destination des professionnels et série de visites d'installations et de conférences de sensibilisation des maîtres d'ouvrages publics et privés.

Réduire les déchets et consommer durable

Les 5 départements sont couverts par des plans départementaux de prévention et les 38 programmes locaux signés avec l'ADEME, concernent maintenant 86 % de la population régionale. Leur évaluation en termes d'opérationnalité va maintenant être réalisée. Priorité est aussi donnée, en matière de déchets, au lancement des redevances incitatives (33 % de la population concernée), à la rénovation des centres de tri et à la valorisation, notamment, des déchets organiques et du BTP.

La Tarification Incitative en Région Pays de la Loire en 2012



Opération repère : L'expo Consom'Attitudes

L'exposition pédagogique et ludique Consom'Attitudes permet à chacun de s'interroger sur ses achats et leurs impacts sur l'environnement, afin d'évoluer vers des modes de consommation et de production plus durables. Conçue par l'ADEME en Aquitaine avec CAP Sciences, elle est présentée en 2013 dans 4 villes de la région (Le Mans, Angers, Nantes, Saint-Nazaire).

Zoom méthanisation

- ▶ 29 opérations aidées de 2009 à 2012
- ▶ soit 586 000 tonnes de substrat valorisées
- ▶ et 33,3 millions de Nm³ de CH₄ produits

Changer d'échelle dans la réhabilitation thermique des bâtiments

Ces dernières années, l'ADEME a soutenu de nombreuses opérations de construction et rénovation de bâtiments thermiquement performants. Leur évaluation et leur valorisation sont en cours. La direction régionale contribue également à la mobilisation des professionnels et au développement d'une offre de formation adaptée en partenariat avec les acteurs de la filière : centre de ressources NOVABUILD, FFB, CAPEB, etc.

Par ailleurs, après Nantes et Sarthe Sud, 4 nouveaux territoires de la région (Angers, Saumur, La Roche-sur-Yon et le département de la Mayenne) ont engagé une démarche portée par les Maisons de l'emploi et l'ADEME pour agir sur l'adéquation entre les perspectives de développement de ce marché et les ressources en emplois et compétences des territoires.

En 2013, l'ADEME se mobilise pour mettre en place avec les autres acteurs le dispositif de guichet unique et les plateformes territoriales de rénovation énergétique de l'habitat.



Opération repère :

Audit énergétique en copropriété

Nantes Métropole, dans le cadre de son plan climat, accompagne la rénovation énergétique des copropriétés. La démarche, soutenue par l'ADEME, comprend la formation de 6 conseillers climat, la création d'une boîte à outils sur le thème de l'énergie et la sélection de 15 copropriétés tests.

Objectifs : réalisation d'audits énergétiques puis travaux de maîtrise de l'énergie. Plus de 1200 logements et plus de 110 000 m² ont été audités en 2012.

2012

- ▶ 18 évaluations de constructions et réhabilitations exemplaires de bâtiments
- ▶ 202 diagnostics énergétiques bâtiments financés
- ▶ 9 400 conseils personnalisés et 347 animations de sensibilisation par les 18 conseillers énergie des EIE
- ▶ 668 familles engagées dans la seconde saison du défi des familles à énergie positive

Soutenir les initiatives des acteurs économiques

Comme en 2012, mobiliser les entreprises sur les axes efficacité énergétique et éco-conception est un volet prioritaire de l'action de la direction régionale de l'ADEME, notamment à travers des opérations collectives menées en partenariat avec des acteurs fédérateurs. En matière de transport, les chartes d'engagement CO₂ - déjà appliquées par de nombreux transporteurs de marchandises - vont aussi se développer auprès des transporteurs de voyageurs et des collectivités.

Opérations repères :

ECE : des entreprises jouent le collectif local



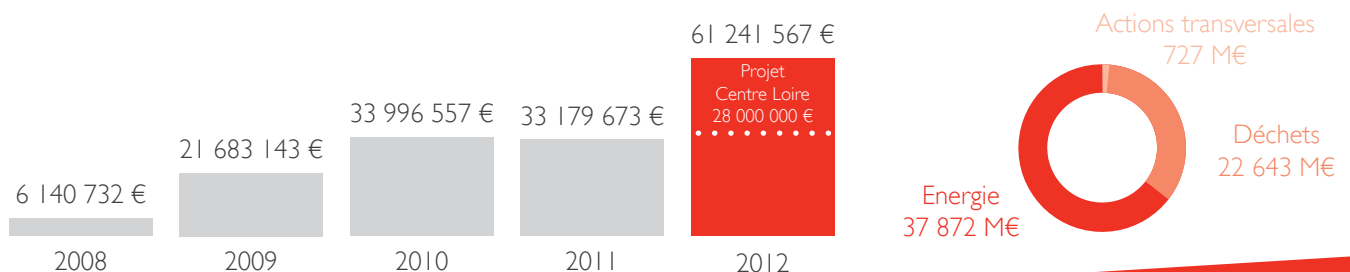
L'ECE, association des entreprises de la Chapelle sur Erdre, représente les intérêts des entreprises de ses zones d'activité dans un esprit

de développement durable. Elle a démarré avec un bilan carbone collectif, suivi d'un diagnostic énergétique. L'ECE mène actuellement un plan de déplacements inter-entreprises et un projet "smart grid" (comptage évolué des consommations d'électricité, avec un fort volet sensibilisation).

Novachild : L'éco-conception comme facteur d'innovation

4 entreprises régionales, de l'univers des produits et services pour les enfants, se sont engagées collectivement dans une démarche d'éco-conception en apportant une attention particulière aux questions de design. Bénéfices : nouvelle vision du produit, préparation à l'affichage environnemental, enrichissement mutuel.

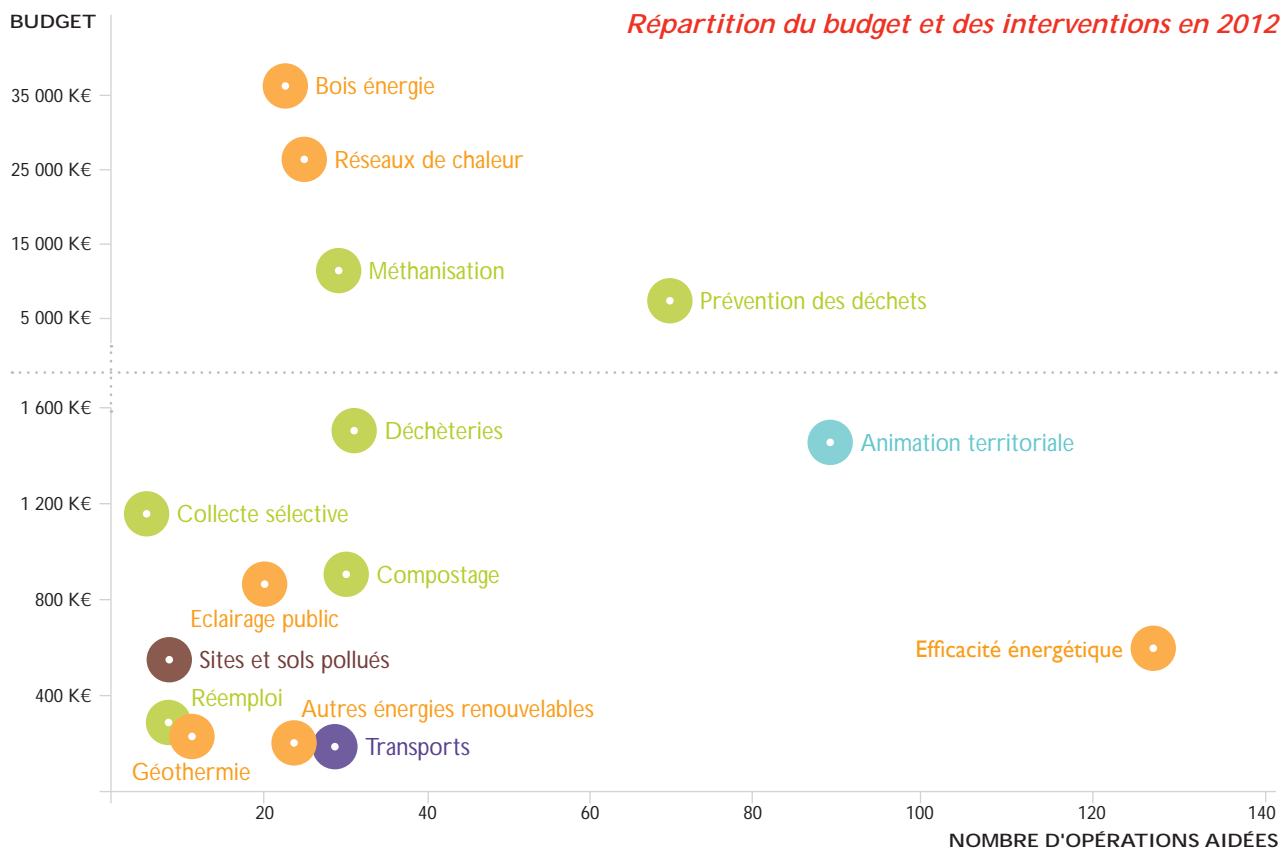
Evolution du budget de l'ADEME Pays de la Loire



Les moyens financiers

L'ADEME Pays de la Loire a engagé en 2012 un budget supérieur à 61 millions d'euros, en forte hausse par rapport à 2011 et 2010 (33-34 M€). Cela s'explique par l'important projet de chaufferie bois et de prolongation de réseau de chaleur Centre Loire à Nantes qui porte, à lui seul, sur 28 millions d'euros. De manière générale, on constate la mobilisation de budgets importants, principalement pour des aides aux investissements sur le **bois énergie** (chaufferies et réseaux de chaleur) et sur la **méthanisation**, avec une vingtaine de projets soutenus dans chacun de ces domaines en 2012. La **prévention des déchets** mobilise également des budgets conséquents (plus de 5 M€) à travers les plans départementaux et les programmes locaux. La rénovation de déchèteries (30 opérations) porte quant à elle sur un budget de 1,5 M€.

Les nombreuses opérations en matière d'**efficacité énergétique** sont principalement des audits en amont des projets des entreprises ou des évaluations dans le secteur du bâtiment, pour des montants unitaires plus modestes. L'**animation territoriale** porte sur les aides aux territoires en démarche énergie-climat, à travers les contrats d'objectifs territoriaux (COT), le financement des conseils en énergie partagés (CEP), des espaces info énergie (EIE), ou encore des relais bois.



Pour en savoir plus :

le site de la direction régionale : <https://paysdelaloire.ademe.fr/>

le site de l'ADEME : www.ademe.fr

pour vous abonner à nos publications : www.ademe-et-vous.ademe.fr

L'ADEME EN BREF

Établissement public à caractère industriel et commercial, placé sous la tutelle conjointe des ministères en charge de l'Écologie, du Développement durable et de l'Énergie et de l'Enseignement Supérieur et de la Recherche, l'ADEME participe à la mise en œuvre des politiques publiques dans les domaines de l'environnement, de l'énergie et du développement durable. Afin de leur permettre de progresser dans leur démarche environnementale, l'Agence met à disposition des entreprises, des collectivités locales, des pouvoirs publics et du grand public, ses capacités d'expertise et de conseil. Elle aide en outre au financement de projets, de la recherche à la mise en œuvre et ce, dans ses domaines d'intervention.

ADEME Direction Régionale des Pays de la Loire
5 bd Vincent Gâche - CS 90302 - 44203 Nantes Cedex 2
Tél. 02 40 35 68 00 - Fax 02 40 35 27 21
ademe.paysdelaloire@ademe.fr - <https://paysdelaloire.ademe.fr/>

www.ademe.fr