



L'ADEME en PAYS DE LA LOIRE

Acteur de la transition énergétique et environnementale



La Direction régionale de l'ADEME inscrit son action dans le soutien à la transition énergétique et à la mutation environnementale de l'économie et de la société à l'échelle des Pays de la Loire.

A ce titre, elle participe activement aux travaux régionaux de prospective et de planification, afin de contribuer à la définition d'un cadre d'orientations stratégiques cohérent et partagé, et à la mise en place d'actions permettant d'atteindre les objectifs régionaux.

Ce document illustre les principaux domaines d'activité de l'ADEME qui constituent ses priorités pour la période actuelle et à venir :

- ▶ accompagner les territoires en démarche environnement et énergie-climat,
- ▶ amplifier la rénovation énergétique des bâtiments,
- ▶ développer la production de chaleur renouvelable,
- ▶ réduire la production des déchets, améliorer leur valorisation et promouvoir la consommation durable,
- ▶ soutenir les initiatives des acteurs économiques pour une meilleure prise en compte des enjeux énergétiques et environnementaux,
- ▶ promouvoir l'aménagement et la mobilité durables.

Pour mettre en œuvre sa mission de service public, l'ADEME travaille en **partenariat** avec les acteurs du territoire au sein de **réseaux**. Ainsi elle répond mieux aux attentes des **acteurs économiques** (avec les chambres consulaires, fédérations professionnelles, centres techniques, associations d'entreprises...), des **collectivités** (réseau des territoires énergie-climat, réseau prévention des déchets, conseil en énergie partagé...) et des **particuliers** (réseau des Espaces Info Energie).

Avec chacun de ces acteurs, et en liaison avec les services centraux de l'ADEME, les actions de la direction régionale s'inscrivent dans un continuum qui la positionne comme un créateur d'expertise collective et comme un précurseur de la transition énergétique et écologique : réalisation d'études, soutien à la recherche et à l'observation, financement d'investissements dans les éco-technologies, mobilisation de relais, animation et formation pour la généralisation des bonnes pratiques et promotion de projets au sein des territoires.

En vous permettant de mieux nous connaître, nous souhaitons vous donner envie de travailler avec nous, afin de poursuivre ou d'initier de nouvelles actions, en bénéficiant de notre appui et de nos conseils.

Accompagner les démarches territoriales

Les territoires sont au cœur de l'action et des projets sur les questions d'environnement, d'énergie et de climat. L'ADEME les accompagne, en particulier à travers l'animation du réseau des chargés de mission climat-énergie.

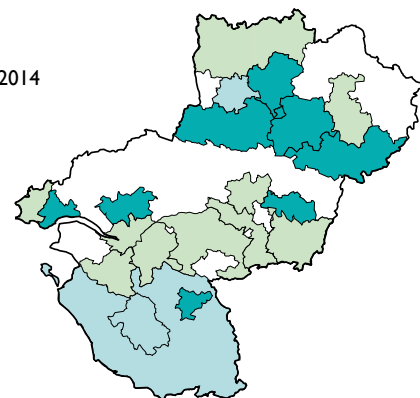
Elle leur apporte ainsi de la méthode, de l'expertise et de la cohérence dans leurs démarches et favorise les échanges de bonnes pratiques.

- ▶ Conseil en Energie Partagé déployé sur **9** EPCI
- ▶ **6** collectivités en démarche Cit'ergie
- ▶ **3** communes soutenues pour des approches de redensification par division parcellaire (bimby)
- ▶ Reconversion de friches urbaines : **3** études et **2** opérations financées
- ▶ **3** démarches intercommunales de planification et connaissance des mobilités financées

2014

Territoires en démarche Énergie Climat et PCET accompagnés par l'ADEME en 2014

- Territoires anciennement sous contrat
- Territoires avec contractualisation
- Territoires sans contractualisation



Opérations repères :

Mobiliser les citoyens dans les ENR

En 2014, la direction régionale a lancé un appel à projets pour les collectivités souhaitant favoriser et accompagner les projets ENR citoyens. Il s'agit pour l'ADEME d'encourager les synergies entre les politiques publiques et les initiatives citoyennes, levier important de la transition énergétique.

Mobiliser les entreprises dans les PCET

8 opérations sélectionnées dans le cadre de l'appel à projets « Mobiliser les entreprises dans les PCET » ont atteint leur vitesse de croisière. Il s'agit essentiellement de projets dans des zones d'activités, en partenariat avec les clubs d'entreprises et les chambres consulaires.

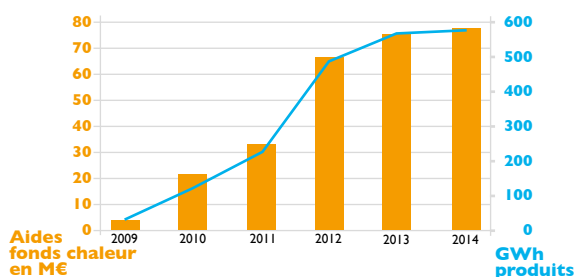
Développer la production de chaleur renouvelable

Depuis 2009, le fonds chaleur a fortement contribué au développement de nombreuses réalisations en Pays de la Loire (biomasse, solaire thermique, géothermie). Pour le bois-énergie, 66 projets ont été aidés de 2009 à 2014, représentant une production de 577 GWh et 157 km

de réseaux de chaleur associés. L'annonce du renforcement du Fonds Chaleur sur les prochaines années permet de rassurer les porteurs de projet et de les accompagner dans un contexte économique difficile et face à un prix très bas des énergies fossiles.

Bilan des aides Fonds Chaleur*

* pour les chaufferies bois et les réseaux de chaleur (hors BCIAT) données cumulées



Opération repère :

Développer la géothermie en Pays de la Loire

95% du territoire de la région possède un potentiel géothermique valorisable. C'est pourquoi l'ADEME a mis à disposition un livret technique sur le sujet ainsi que des vidéos qui présentent des opérations récentes. La direction régionale a par ailleurs organisé une journée de sensibilisation qui a regroupé plus de 70 professionnels à Angers fin 2014. Les opérations de géothermie sont financées par l'ADEME dans le cadre des Fonds Chaleur.

Réduire les déchets et promouvoir l'économie circulaire

Les 38 programmes locaux de prévention des déchets, pour la plupart dans leur 4ème année, concernent plus de 86 % de la population régionale. Les résultats montrent que les objectifs de -7 % d'ordures ménagères et assimilées à l'horizon 2020 par rapport au niveau de 2010 sont d'ores et déjà atteints. La réussite de ces opérations donnera lieu à de nouvelles approches, notamment par le biais de l'appel à projets national Zéro Déchet Zéro Gaspillage. Les nouveaux contrats d'objectifs intégreront dorénavant un volet économie circulaire vers les entreprises. La rénovation étendue des centres de tri, comme Trivalis et Le Mans Métropole, l'élargissement des consignes de tri et le développement de la filière CSR (combustible de substitution de récupération) sont des orientations fortement engagées.



Opération repère :

la Charte Répar'Acteurs

Dans la région, les artisans réparateurs représentent plus de 2 700 entreprises dans des métiers aussi divers que cordonnier, réparateur de téléphonie mobile, d'ordinateurs ou de vélos... Afin de dynamiser ce secteur, la Chambre Régionale de Métiers et de l'Artisanat et l'ADEME ont développé la Charte Répar'Acteurs. Par la signature de la charte, les artisans Répar'acteurs s'engagent notamment à faire la promotion de la réparation avant de proposer du matériel neuf.

Zoom méthanisation

- ▶ **54** opérations aidées de 2006 à 2014
- ▶ soit **926 000** tonnes de substrat valorisées
- ▶ et **50** millions de Nm³ de CH₄ produits

Changer d'échelle dans la réhabilitation thermique des bâtiments

Ces dernières années, l'ADEME a soutenu de nombreuses opérations de construction et rénovation de bâtiments pour une meilleure performance thermique. Leur évaluation et valorisation sont en cours.

Depuis 2010, l'ADEME accompagne la montée en compétence des professionnels du bâtiment. Des études et actions sur l'adéquation entre le marché de la performance énergétique et la disponibilité des ressources locales en compétences et emplois ont été soutenues en lien avec les acteurs intermédiaires de l'emploi.

En 2014, l'Appel à Manifestation d'Intérêt Praxibat® a été lancé par l'ADEME et la Région Pays de la Loire auprès des organismes de formation régionaux. Les 3 technologies de l'enveloppe (étanchéité à l'air, ventilation et éclairage performants) ont été retenues. 8 groupements d'établissements d'enseignement ont été sélectionnés pour mettre en place des plateaux techniques d'apprentissage par le geste.



Opération repère :

Défi « Familles à énergie positive »

Le défi "Familles à énergie positive" est un concours grandeur nature qui incite les foyers français à réduire leur consommation grâce à des solutions simples et concrètes. Regroupant une centaine de familles lors du lancement, les Pays de la Loire ont comptabilisé, pour son édition de 2013-2014, 907 familles participantes. Cette belle progression en trois éditions a permis à la région de se hisser sur le podium national avec des économies d'énergie moyennes de 19%.

2014

- ▶ 202 diagnostics énergétiques de bâtiments tertiaires ou de logements collectifs financés
- ▶ 10 600 conseils personnalisés et 260 animations de sensibilisation par les 21 conseillers énergie des EIE

Soutenir les initiatives des acteurs économiques

Mobiliser les entreprises sur les axes efficacité énergétique et éco-conception est un volet prioritaire de l'action de la direction régionale de l'ADEME, notamment à travers des opérations collectives menées en partenariat avec des acteurs fédérateurs.

Opérations repères :

Diagnostic d'écologie industrielle

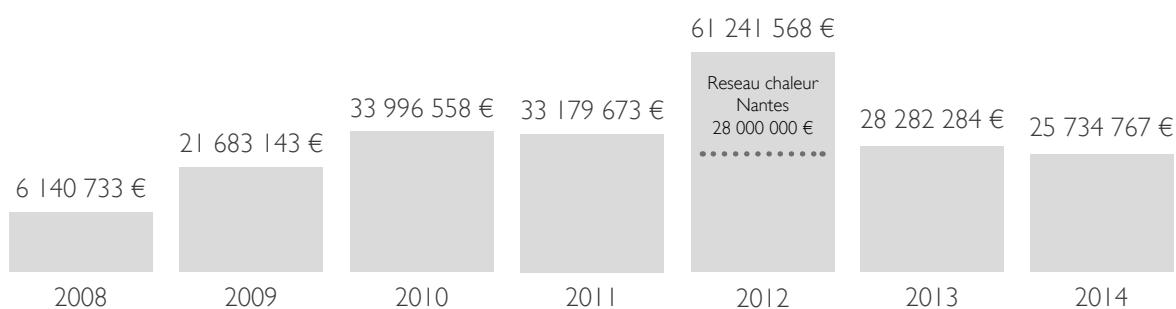
Avec le soutien technique et financier de l'ADEME, le Grand Port Maritime de Nantes Saint-Nazaire et la CARENE ont lancé un diagnostic d'écologie industrielle et territoriale. Le but de la démarche est d'identifier les flux de matières et d'énergie des entreprises, afin de pouvoir réutiliser entre elles leurs résidus de production (vapeur, chaleur, effluents, déchets, coproduits...) ou de partager un certain nombre de moyens, de service ou d'équipements (gestion collective des déchets, équipements liés aux risques industriels...) et d'évaluer la faisabilité organisationnelle de ces synergies.

En matière de transport, 112 entreprises ont adhéré au dispositif « Objectif CO₂ : les transporteurs s'engagent ». En 2014, 14 nouvelles entreprises ont rejoint la démarche, dont 3 de voyageurs, et 12 entreprises se sont réengagées pour 3 ans.

Audit énergétique collectif pour 7 entreprises

Lauréat de l'appel à projets "PCET et acteurs économiques" en 2013, le Syndicat de Pays Grandlieu, Machecoul, Logne a missionné un cabinet de conseil pour accompagner l'association d'entreprises IEPAD dans la réalisation de ses projets. Première action : un audit énergétique collectif de 7 entreprises membres de l'association. L'objectif est de réduire la facture énergétique et d'accompagner pendant 18 mois les entreprises dans leurs plans d'actions.

Évolution du budget de l'ADEME Pays de la Loire



Les moyens financiers

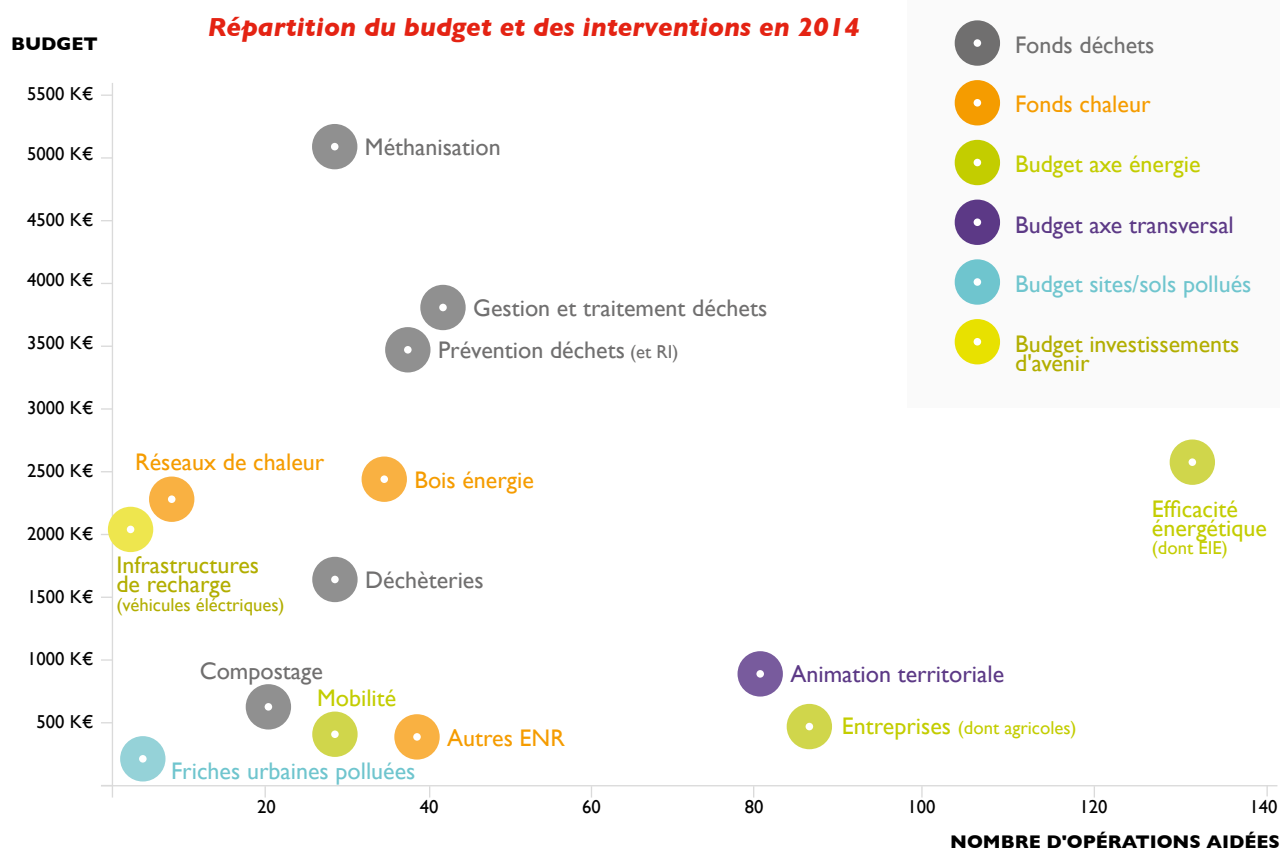
L'ADEME des Pays de la Loire a engagé en 2014 un budget de 25,7 M€ (dont 2 M€ au titre des infrastructures de recharge de véhicules électriques dans le cadre des investissements d'avenir). Les montants les plus importants concernent les déchets, pour 14,6 M€, dont 5 M€ pour les investissements dans la **méthanisation** (19 opérations).

La **prévention des déchets** a nécessité un budget de 4,4 M€ à travers les plans départementaux et les programmes locaux.

Par ailleurs, 1,5 M€ a été consacré à la rénovation des déchèteries (22 opérations).

Dans le domaine de l'énergie, les investissements dans le **bois énergie** se sont montés à 2,4 M€ (4 opérations). En matière d'efficacité énergétique, les opérations sont principalement les audits en amont de projets, ou des évaluations.

L'animation territoriale porte sur les aides aux territoires en démarche énergie-climat, à travers les contrats d'objectifs territoriaux (COT), le financement des conseils en énergie partagés (CEP), des Espaces Info Energie (EIE), ou encore des relais bois.



Pour en savoir plus :

le site de la direction régionale : www.paysdelaloire.ademe.fr

le site de l'ADEME : www.ademe.fr

pour vous abonner à nos publications : www.ademe-et-vous.ademe.fr

L'ADEME EN BREF

Établissement public à caractère industriel et commercial, placé sous la tutelle conjointe des ministères en charge de l'Écologie, du Développement durable et de l'Énergie et de l'Enseignement Supérieur et de la Recherche, l'ADEME participe à la mise en œuvre des politiques publiques dans les domaines de l'environnement, de l'énergie et du développement durable. Afin de leur permettre de progresser dans leur démarche environnementale, l'Agence met à disposition des entreprises, des collectivités locales, des pouvoirs publics et du grand public, ses capacités d'expertise et de conseil. Elle aide en outre au financement de projets, de la recherche à la mise en œuvre et ce, dans ses domaines d'intervention.

ADEME Direction Régionale des Pays de la Loire
5 bd Vincent Gâche - CS 90302 - 44203 Nantes Cedex 2
Tél. 02 40 35 68 00 - Fax 02 40 35 27 21
ademe.paysdelaloire@ademe.fr - www.paysdelaloire.ademe.fr

www.ademe.fr